

Ditec DAB305

Antrieb für Drehtüren. Die optimale Wahl für alle Anwendungen

- **Elegante Ästhetik**, gepaart mit hoher **Funktionalität** dank **70 mm Antriebshöhe**
- Verschiedene Einsatzmöglichkeiten dank einer großen Auswahl an Funktionsmodi wie PUSH&GO, LOW ENERGY, Servo-Unterstützung und BEIDSEITIGE BETÄTIGUNG für Pendeltüren (manuelle Öffnung in Fluchrichtung, entgegengesetzt der motorischen Öffnung)
- Absolute Sicherheit durch den **INVERSE-Modus**: Federöffnung bei Stromausfall als Fluchweg oder für Rauchabzug
- **Einsatz für Brandschutztüren** gemäß EN 1634 - 1 und DIN 18623 - 4
- Topleistungen auch bei schweren Türen: **bis 450 kg** bei Türflügeln mit 950 mm Breite



Technisches Datenblatt

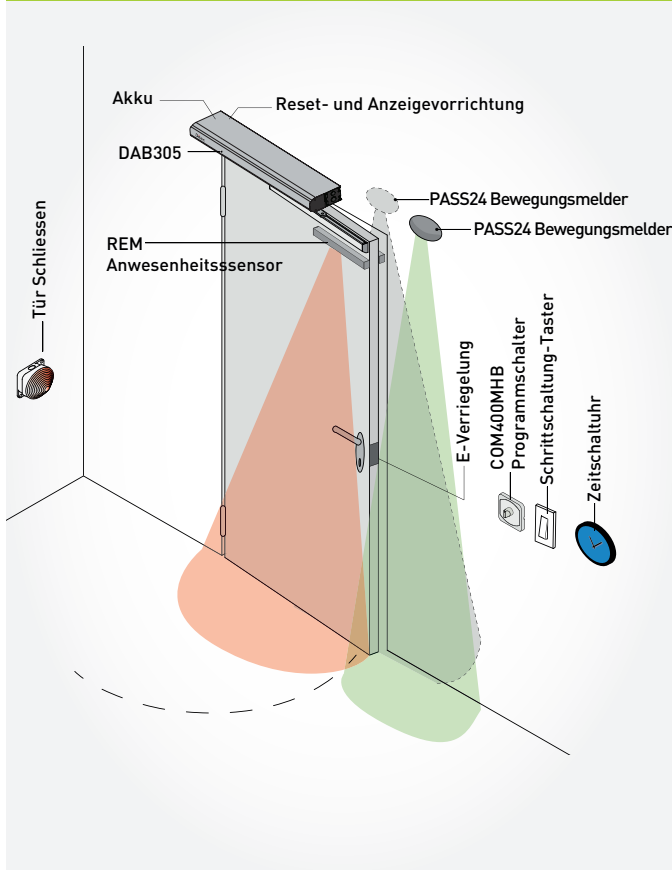
DE

Technische Eigenschaften, Betriebsmodi und Funktionen

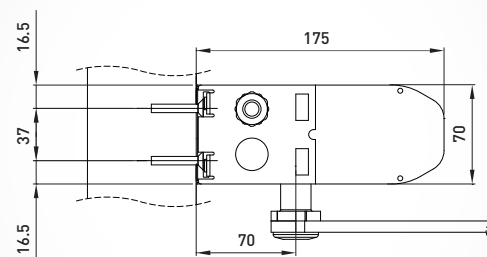
	DAB305
Antrieb für Drehtüren	Öffnung und Schließung per Motor und/oder Feder
Abmessungen (H x T x L)	70x175x840 mm
Produktgewicht	15 kg
Max. Türflügelgewicht (siehe Nutzungsdiagramm)	450 kg mit drückendem Gestänge 370 kg mit Gleitarm
Stromversorgung	100-240 V AC +10/-15%, 50/60 Hz
Max. Nennleistung	300 W
Stromversorgung Zubehör	700 mA - 24 Vcc
Stromversorgung Elektro-Verriegelung	12 Vcc max. 1200 mA oder 24 Vcc max. 600 mA
Max. Flügelbreite	Mit drückendem Gestänge: 500 - 1600 mm (1400 mm für Brandschutzausführung) Mit Gleitgestänge: 750 - 1400 mm (gleiche Breite für Brandschutzausführung)
Öffnungswinkel des Türblatts	Mit drückendem Gestänge: 110° Mit Gleitgestänge: 110°
Öffnungszeit (0 - 80°)	2,5 ÷ 12 s
Schließzeit (90 - 10°)	4 ÷ 12 s
Offenhaltezeit	0 ÷ 30 s
Betriebstemperatur	-20 °C bis +45 °C
Schutzgrad	IP20

	DAB305
ESE-Steckkarte	■ (E-Verriegelung, Programmschalter, Brandschutzfunktion)
ESA-Steckkarte	■ (Sensoren, Türzustands- und Alarmanzeige)
Integrierter Basis-Wahlschalter	■
Automatikmodus	■
Türschließermodus	■
Low Energy Modus	■
Power Assist Modus	■
PUSH&GO Modus	■
BEIDSEITIG öffnende Ausführung	■ (optional)
Akkubetrieb	■ (optional)
Synchronsteuerung doppel­flügeliger Türen	■ (optional)
Einsatz mit Brandschutztüren	■ DIN 18263-4, EN 1158, EN 16005
Brandschutz-KIT	■ (optional)
Schließfolgeregler	■ (optional)

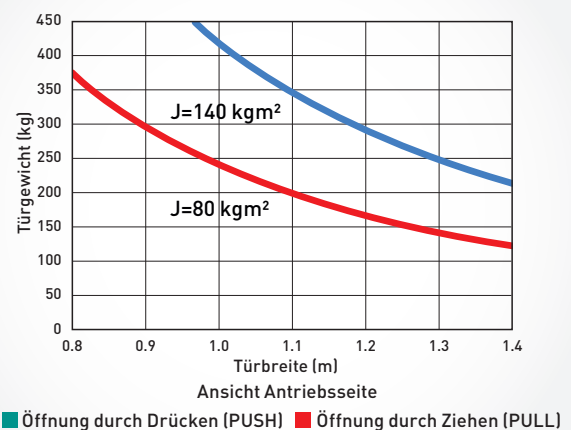
Installationsbeispiel



Abmessungen



Nutzungsdiagramm



Richtlinien und Bezugsnormen

- 2006/42/EG Maschinenrichtlinie
- 2014/30/EU EMV-Richtlinie über die elektromagnetische Verträglichkeit
- EN 16005 Kraftbetätigte Türen
- EN & IEC 60335 - 1 und 2 Sicherheit von elektrischen Geräten
- EN 60950 Einrichtungen der Informationstechnik
- EN 61000 - 6 Elektromagnetische Verträglichkeit
- EN ISO 13849 - 1 Sicherheit von Maschinen
- DIN 18263 - 4 Brand- und Rauchschutz
- EN 1634 - 1 Feuerwiderstand
- EN 1158 Schließfolgeregler
- 2011/65/EU RoHS Richtlinie - Beschränkung der Verwendung bestimmter gefährlicher Stoffe