

Dítec

OPEN YOUR WORLD



INTELIGENTE



SEGURO



VERSÁTIL

Automatismo
para puertas
correderas de hasta
1000 Kg

Dítec **NEOS**

Ditec NEOS

fiable y resistente

Ditec NEOS es el automatismo para puertas correderas para usos residenciales, comerciales e industriales. Está diseñado para funcionar incluso en situaciones de uso intensivo y en las condiciones meteorológicas más extremas. De rápida instalación y fácil mantenimiento, está disponible en 3 tallas: 400 kg, 600 kg y 1000 kg.

El dispositivo de mando cuenta con un cuadro electrónico integrado y pantalla. Incluye dos niveles de rendimiento diferentes:

Ditec NEOS y Ditec NEOS+.



display de dos cifras y botones de navegación
para facilitar la configuración de los parámetros y el diagnóstico

alojamiento para **tarjetas de módulo** de mando de seguridad (barras de seguridad autocontrolados y detector de movimiento de bucle magnético)

cubierta de Acrilonitrilo estireno acrilato (ASA) para una mayor resistencia a los agentes atmosféricos y a los rayos UV

precableado de fábrica con conectores rápidos

tapa de protección 230 V para reducir riesgos de electrocución

palanca de desbloqueo ergonómico y fácil de usar

transmisor pre-configurado (apertura paso a paso y apertura parcial)

alojamientos para fotocélulas internas para mayor seguridad y comodidad

motorreductor con engranaje de bronce con deslizamiento sobre cojinetes protegido por cierre hermético en fundición

protección de goma para evitar la entrada de polvo o insectos

altura regulable para un contacto óptimo con la cremallera

base de aluminio en fundición para una mayor resistencia

placa de acero para una fijación correcta al suelo



PLENO CUMPLIMIENTO DE LAS DIRECTIVAS Y LAS NORMAS DE LA UE

- **2014/30/UE - EMC** - Directiva de compatibilidad electromagnética
- **2014/53/UE - RED** - Directiva de aparatos radioeléctricos
- **2006/42/CE** - Directiva de máquinas (Anexo II-B; Anexo II-A; Anexo I-capítulo 1)
- **Normas UE armonizadas:** EN ISO 13849-1 e EN ISO 13849-2; EN 60335-1; EN61000-6-3; EN61000-6-2; ETSI EN 300 220-1; ETSI EN 300 220-2; ETSI EN 301 489-1; ETSI EN 301 489-3
- **Otras normas / especificaciones técnicas aplicadas:** EN12445; EN62233; EN55014-1
- **ITT pruebas** superadas con burllete de seguridad activa y pasiva (EN 12453)



Ditec NEOS

un producto completo

SIN PREOCUPACIONES:

resistente, duradero y fiable en el tiempo

- **mono bloque de aluminio fundido** que proporciona una gran estabilidad
- **grasa especial de autonivelación de alta calidad** que mantiene el tornillo y la corona siempre lubricados
- **selección de materiales y distribución interna de los componentes** diseñados para resistir la humedad, el polvo y evitar la entrada de insectos
- **sensor de temperatura** que adapta las prestaciones del motorreductor en caso de frío, hielo y nieve. (función NIO - No Ice Option- Sin hielo).

SISTEMA DE AUTOMATISMO

con seguro de revisión

- **contador total de maniobras** para conocer el número total de ciclos realizados por el sistema operador
- **contador parcial de maniobras (reconfigurable)** para ajustar un umbral de mantenimiento programado: una señal en la luz intermitente avisará al cliente de que ha llegado el momento de realizar una revisión.

INSTALA Y CONFIGURA

el automatismo con mayor rapidez

- **placas de acero de diferente grosor**, con un diseño que permite una correcta instalación en todas las circunstancias, además de tornillos de nivelación para una regulación milimétrica del automatismo
- **grado de protección IP 24D** para evitar el contacto, con las partes con tensión
- **autoaprendizaje** mediante la pantalla, los botones de navegación y por un mando a distancia específico para la instalación del motor en sólo dos pasos
- **tres configuraciones predefinidas** de uso residencial y para comunidades de vecinos. Y aún hay más: **memoria extraíble** para guardar los parámetros de funcionamiento y duplicarlos en otro automatismo
- **frecuencias disponibles: 433 MHz y 868 MHz** en caso de interferencias



EJE DE MOTOR
DE ACERO Y BRONCE



MEMORIA EXTRAÍBLE PARA
GUARDAR LOS PARÁMETROS

Ditec NEOS SUPERFAST

¡extremadamente rápido!

- automatismo para puertas de hasta **600 Kg**
- gracias al nuevo motorreductor, a la elección de materiales más resistentes y duraderos y al nuevo diseño mecánico de los engranajes, ha sido posible garantizar una velocidad de hasta **40 cm/s** respetando todas las normativas vigentes



Ditec **NEOS+** prestaciones únicas

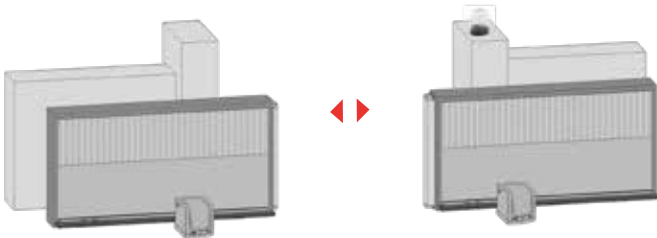
La gama **NEOS+** garantiza funciones avanzadas y características técnicas exclusivas

¿DESEA REGULAR CON MÁS PRECISIÓN los parámetros y tener más espacio para el cableado?

Ditec **NEOS+** te ofrece un cuadro electrónico avanzado para una regulación **más precisa de todos los parámetros y bornes adicionales** para una mayor comodidad durante las operaciones de cableado:

- contactos específicos de apertura/cierre
- parada de emergencia
- contacto para indicar el estado de la verja o puerta
- contacto en potencia de 400 W independiente para los dispositivos eléctricos/electrónicos (ej. luces del jardín, fuentes, riego, etc.)

Terminal específico para la conexión sencilla y rápida de dos automatismos Ditec **NEOS+** en configuración maestro/esclavo para el control sincronizado de automatismo de doble hoja o interbloqueo.



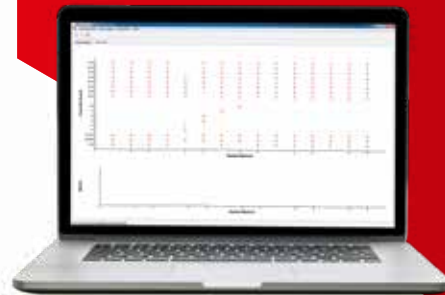
¡CONOZCA EL ESTADO de su automatismo!

Los leds le permiten conocer fácilmente el estado del automatismo sin abrir la cubierta de **Acrilonitrilo estireno acrilato (ASA)**: funcionamiento correcto, modo de batería, tapa de desbloqueo abierta, avería o solicitud de mantenimiento. ¡Y, si necesita más información, aflojando un solo tornillo, podrá quitar la cubierta y leer la pantalla!



Y SI NO CONSIGUE resolver un problema

- diagnóstico integrado: comprueba los contadores y el historial de las últimas alarmas en la pantalla del panel de control
- con el USB accesorio puedes monitorear la instalación y el automatismo: todos los datos se guardan en un pen drive adjunto y se analizan en el ordenador con un software suministrado



ACCESORIOS ESPECÍFICOS



- ▶ **Controladores de energía** para la gestión de las baterías y de la producción de energía solar, con estribos para el montaje



- ▶ **Kit de conexión USB** para diagnóstico en ordenador



- ▶ **Kit de tracción** con cadena



- ▶ **Cremalleras**
 - en nylon y fibra de vidrio, reforzada con núcleo de acero, 4 o 6 puntos de fijación con ranura
 - de acero, con tornillos y soportes



- ▶ **Placas**
 - placas de acero para aplicaciones pesadas
 - soporte de elevación del suelo regulable
 - placa de acero para instalaciones de reconversión (retrofit)



INTELIGENTE

Ditec NEOS incluye un procedimiento de **autoaprendizaje rápido** que, en dos maniobras, regula automáticamente todas las fuerzas, adaptándose y autorregulándose a los más diferentes contextos de instalación.

24 V
VIRTUAL
ENCODER

SEGURO

La tecnología con **encoder virtual 24 Vcc** permite un control electrónico constante de las fuerzas de impacto y una detección inmediata de los obstáculos, garantizando la parada del automatismo o la inversión del movimiento (si está configurada). Y, si esto no es suficiente, puede añadir los **finales de carrera magnéticos** (ya incluidos en algunas versiones). Además, en caso de falta de alimentación, el cuadro electrónico interviene activando **las baterías incorporadas** (opcionales) que permiten el funcionamiento correcto de la instalación.



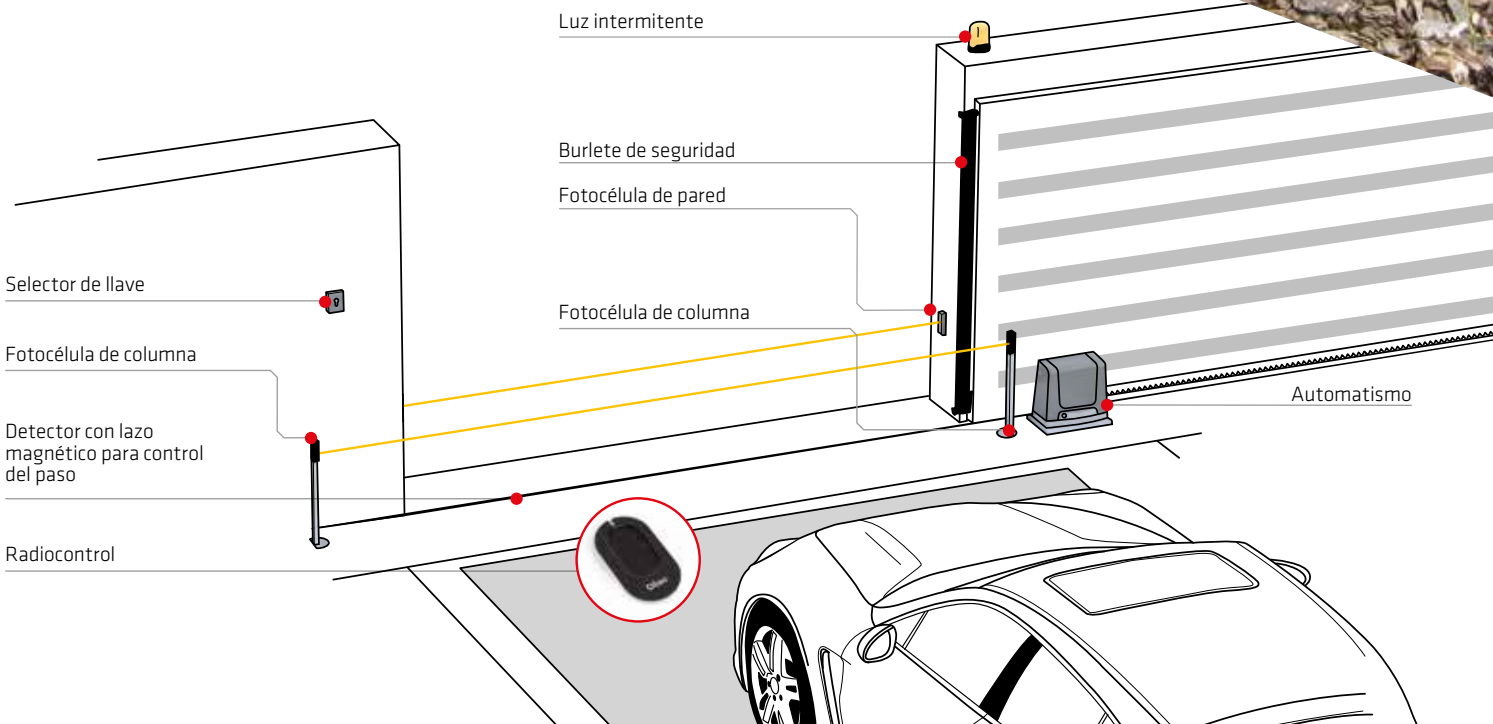
VERSÁTIL

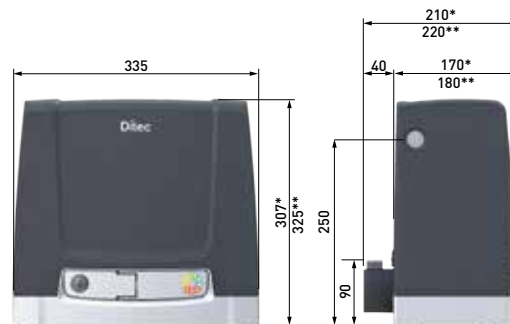
Desde el cuadro electrónico **se puede gestionar con precisión la posición y la velocidad** en todo momento garantizando una regulación del tiempo de aceleración, desaceleración y arranque, del espacio de ralentización y de la velocidad de acercamiento en apertura y cierre.



Ejemplo de instalación

¡Descubra en www.ditecautomations.com toda la gama de productos marca Ditec!





*NEOS y NEOS+ 400
**NEOS y NEOS+ 600-1000, NEOS 600 SF

CARACTERÍSTICAS TÉCNICAS

Descripción	NEOS 400 - NEOS+ 400	NEOS 600 - NEOS+ 600	NEOS 600 SF - NEOS 600 SFJ	NEOS+ 1000 - NEOS+ 1000J
Capacidad	400 kg	600 kg	600 kg	1000 kg
Gestión de carrera	encoder virtual	final de carrera + encoder virtual	final de carrera + encoder virtual	final de carrera + encoder virtual
Apertura máxima	12 m	20 m	20 m	20 m
Clase de servicio	4 - intensivo	4 - intensivo	4 - intensivo	4 - intensivo
Intermitencia	S2 = 30 min S3 = 50%	S2 = 30 min S3 = 50%	S2 = 30 min S3 = 50%	S2 = 30 min S3 = 50%
Alimentación	230 Vca - 50/60 Hz	230 Vca - 50/60 Hz	230 Vca - 50/60 Hz 120 Vca - 50/60 Hz (J version)	230 Vca - 50/60 Hz 120 Vca - 50/60 Hz (J version)
Alimentador del motor	24 Vcc	24 Vcc	24 Vcc	24 Vcc
Consumo	1,2 A	1,5 A	1,5 A 3 A (J version)	2 A 4 A (J version)
Empuje	400 N	600 N	500 N	1000 N
Velocidad de apertura y de cierre	0,1 - 0,25 m/s	0,1 - 0,24 m/s	0,1 - 0,4 m/s	0,1 - 0,19 m/s
Grado de protección	IP 24D	IP 24D	IP 24D	IP 24D
Temperatura de funcionamiento	-20°C / +55°C (-35°C / +55°C con NIO activado)	-20°C / +55°C (-35°C / +55°C con NIO activado)	-20°C / +55°C (-35°C / +55°C con NIO activado)	-20°C / +55°C (-35°C / +55°C con NIO activado)

FUNCIONES PRINCIPALES DE LA INSTALACIÓN

Descripción	NEOS 400 - NEOS 600 - NEOS 600 SF - NEOS 600 SFJ	NEOS+ 400 - NEOS+ 600 - NEOS+ 1000 - NEOS+ 1000J
Cuadro electrónico	rif. CS12E con receptor de radio integrado	rif. CS12M con receptor de radio integrado
Frecuencia de radio	433,92 MHz de serie - 868,35 Mhz (con ZENPR2)	433,92 MHz de serie - 868,35 MHz (con ZENPRS o ZENPR2)
Baterías	■ opcional con SBU	■ opcional con SBU
Funcionamiento a energía solar	■ opcional con SBU	■ opcional con SBU
Alimentación de accesorios	24 Vcc / 0,3 A	24 Vcc / 0,5 A
Luz intermitente	24 Vcc	24 Vcc
Salida para indicador de estado del automatismo		■
Salida para luz de cortesía (fino a 400 W)		■
Registro de datos integrado (contadores y cronología de las últimas alarmas)	■ (seleccionable con display)	■ (visualizable en display y en PC con SW Amigo)
Conexión micro USB para diagnóstico con ordenador		■
Cierre automático activable mediante temporizador externo		■
Burlete de seguridad con resistencia de 8,2 KΩ	■ (con accesorio)	■ (con accesorio)
Regulación de fuerza y velocidad	vía display	vía display
ODS - Detección de obstáculos	■	■
Frenada / disminución	vía display	vía display
Mando de apertura parcial	■ (sólo con mando a distancia)	■ (con mando a distancia y selector)
Mando de apertura/cierre	■	■
Cierre automático temporizado	■	■
Mando de hombre presente	■	■
Seguridad de parada/inversión	■	■
Función safety test	■	■
Soft Start	■	■